



**ΕΠΙΧΕΙΡΗΣΙΑΚΟ ΠΡΟΓΡΑΜΜΑ  
« ΑΝΑΠΤΥΞΗ ΑΝΘΡΩΠΙΝΟΥ ΔΥΝΑΜΙΚΟΥ »**

**ΠΡΟΓΡΑΜΜΑ**

**ΠΡΑΞΗ ΠΡΟΣΚΛΗΣΗΣ ΕΚΔΗΛΩΣΗΣ ΕΝΔΙΑΦΕΡΟΝΤΟΣ ΓΙΑ  
ΤΗΝ ΥΛΟΠΟΙΗΣΗ ΤΗΣ ΔΡΑΣΗΣ «ΕΝΑΡΜΟΝΙΣΗ  
ΟΙΚΟΓΕΝΕΙΑΚΗΣ & ΕΠΑΓΓΕΛΜΑΤΙΚΗΣ ΖΩΗΣ»**

**ΣΧΟΛΙΚΟ ΕΤΟΣ 2013-2014**

**ΣΤΑΤΙΣΤΙΚΑ ΣΤΟΙΧΕΙΑ ΕΠΙΛΕΞΙΜΩΝ ΔΟΜΩΝ**

**ΙΟΥΛΙΟΣ 2013**

## ΠΕΡΙΕΧΟΜΕΝΑ

Συγκεντρωτικά Στοιχεία

### ΠΙΝΑΚΕΣ

1	Αριθμός επιλέξιμων φορέων ανά περιφέρεια και νομό
2	Αριθμός επιλέξιμων δομών ανά περιφέρεια και νομό
3	Αριθμός επιλέξιμων δομών ανά περιφέρεια και μορφή φορέα
4	Αριθμός επιλέξιμων δομών ανά περιφέρεια και είδος δομής
5	Αριθμός επιλέξιμων δομών ανά είδος δομής και μορφή φορέα
6	Αριθμός προσφερόμενων θέσεων ανά περιφέρεια και νομό
7	Αριθμός προσφερόμενων θέσεων ανά περιφέρεια και μορφή φορέα
8	Αριθμός προσφερόμενων θέσεων ανά περιφέρεια και κατηγορία θέσης δομής
9	Αριθμός προσφερόμενων θέσεων ανά μορφή φορέα και κατηγορία θέσης δομής

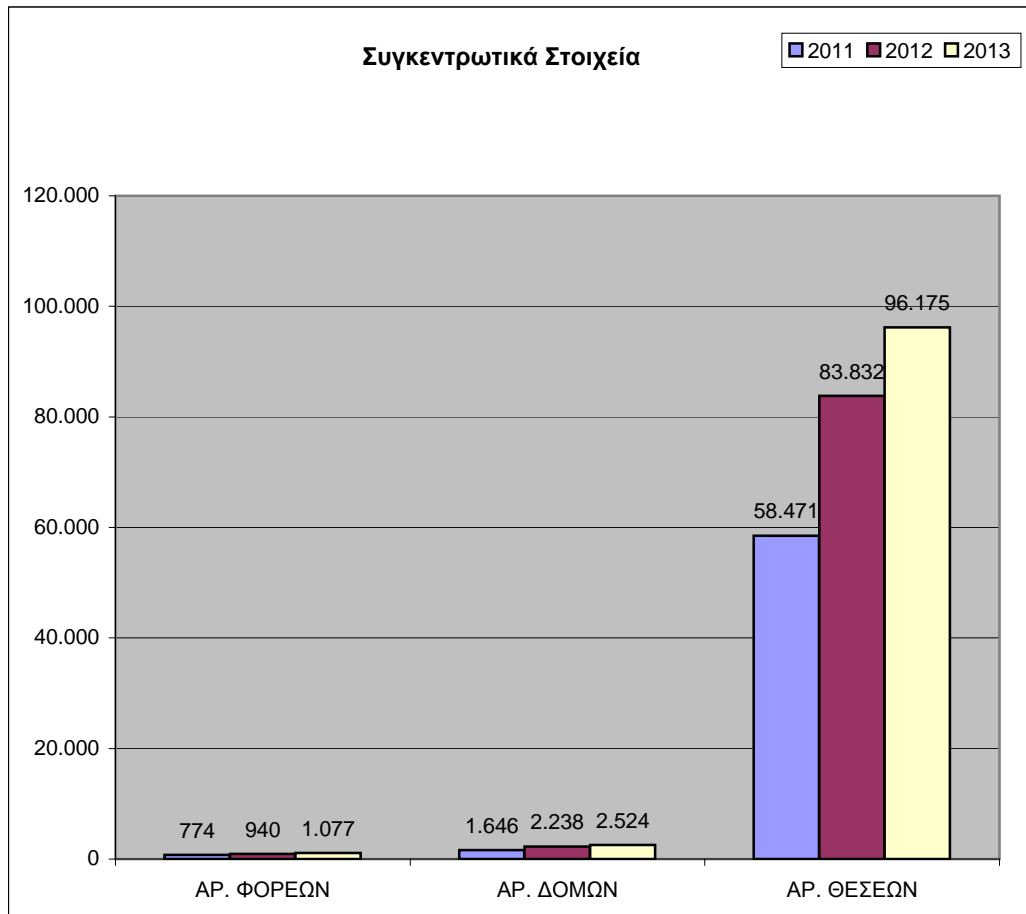
### ΓΡΑΦΗΜΑΤΑ

1	Αριθμός επιλέξιμων φορέων ανά περιφέρεια
1a	Επιλέξιμοι φορείς ανά περιφέρεια (%)
2	Αριθμός επιλέξιμων δομών ανά περιφέρεια
2a	Επιλέξιμες δομές ανά περιφέρεια (%)
3	Αριθμός επιλέξιμων δομών ανά περιφέρεια και μορφή φορέα
3a	Επιλέξιμες δομές ανά μορφή φορέα (%)
4	Αριθμός επιλέξιμων δομών ανά περιφέρεια και είδος δομής
4a	Επιλέξιμες δομές ανά είδος δομής (%)
5	Αριθμός επιλέξιμων δομών ανά είδος δομής και μορφή φορέα
6	Αριθμός προσφερόμενων θέσεων ανά περιφέρεια
6a	Προσφερόμενες θέσεις ανά περιφέρεια (%)
7	Αριθμός προσφερόμενων θέσεων ανά περιφέρεια και μορφή φορέα
7a	Προσφερόμενες θέσεις ανά μορφή φορέα (%)
8	Αριθμός προσφερόμενων θέσεων ανά περιφέρεια και κατηγορία θέσης δομής
8a	Προσφερόμενες θέσεις ανά είδος δομής (%)
9	Αριθμός προσφερόμενων θέσεων ανά μορφή φορέα και κατηγορία θέσης δομής

# ΣΥΓΚΕΝΤΡΩΤΙΚΑ ΣΤΟΙΧΕΙΑ

## ΣΥΓΚΕΝΤΡΩΤΙΚΑ ΣΤΟΙΧΕΙΑ

	2011	2012	Μεταβολή 2012/2011 (%)	2013	Μεταβολή 2013/2012 (%)
ΑΡ. ΦΟΡΕΩΝ	774	940	21,45	1.077	14,57
ΑΡ. ΔΟΜΩΝ	1.646	2.238	35,97	2.524	12,78
ΑΡ. ΘΕΣΕΩΝ	58.471	83.832	43,37	96.175	14,72



# ΠΙΝΑΚΕΣ

## 1. Αριθμός επιλέξιμων φορέων ανά περιφέρεια και νομό

Περιφέρεια	Νομός	Αριθμός φορέων	%
Αν. Μακεδονίας και Θράκης	Δράμας	12	1,1%
	Έβρου	17	1,6%
	Καβάλας	12	1,1%
	Ξάνθης	9	0,8%
	Ροδόπης	6	0,6%
<b>Σύνολο</b>		<b>56</b>	<b>5,2%</b>
Αττικής	Αττικής	321	29,8%
<b>Σύνολο</b>		<b>321</b>	<b>29,8%</b>
Βορείου Αιγαίου	Λέσβου	5	0,5%
	Σάμου	3	0,3%
	Χίου	9	0,8%
<b>Σύνολο</b>		<b>17</b>	<b>1,6%</b>
Δυτικής Ελλάδας	Αιτωλοακαρνανίας	23	2,1%
	Αχαΐας	26	2,4%
	Ηλείας	12	1,1%
<b>Σύνολο</b>		<b>61</b>	<b>5,7%</b>
Δυτικής Μακεδονίας	Γρεβενών	4	0,4%
	Καστοριάς	7	0,6%
	Κοζάνης	19	1,8%
	Φλωρίνης	5	0,5%
<b>Σύνολο</b>		<b>35</b>	<b>3,2%</b>
Ηπείρου	Αρτης	7	0,6%
	Θεσπρωτίας	7	0,6%
	Ιωαννίνων	18	1,7%
	Πρεβέζης	9	0,8%
<b>Σύνολο</b>		<b>41</b>	<b>3,8%</b>
Θεσσαλίας	Καρδίτσας	12	1,1%
	Λαρίσης	29	2,7%
	Μαγνησίας	20	1,9%
	Τρικάλων	15	1,4%
<b>Σύνολο</b>		<b>76</b>	<b>7,1%</b>
Ιονίων Νήσων	Ζακύνθου	3	0,3%
	Κερκύρας	10	0,9%
	Κεφαλληνίας - Ιθάκης	4	0,4%
	Λευκάδος	2	0,2%
<b>Σύνολο</b>		<b>19</b>	<b>1,8%</b>
Κεντρικής Μακεδονίας	Ημαθίας	11	1,0%
	Θεσσαλονίκης	159	14,8%
	Κιλκίς	7	0,6%
	Πέλλης	15	1,4%
	Πιερίας	10	0,9%
	Σερρών	21	1,9%
	Χαλκιδικής	12	1,1%
<b>Σύνολο</b>		<b>235</b>	<b>21,8%</b>
Κρήτης	Ηρακλείου	34	3,2%
	Λασιθίου	6	0,6%
	Ρεθύμνης	15	1,4%
	Χανίων	20	1,9%
<b>Σύνολο</b>		<b>75</b>	<b>7,0%</b>

Νοτίου Αιγαίου	Δωδεκανήσου	20	1,9%
	Κυκλάδων	16	1,5%
<b>Σύνολο</b>		<b>36</b>	<b>3,3%</b>
Πελοποννήσου	Αργολίδος	8	0,7%
	Αρκαδίας	12	1,1%
	Κορινθίας	19	1,8%
	Λακωνίας	10	0,9%
	Μεσσηνίας	15	1,4%
<b>Σύνολο</b>		<b>64</b>	<b>5,9%</b>
Στερεάς Ελλάδας	Βοιωτίας	8	0,7%
	Ευβοίας	11	1,0%
	Ευρυτανίας	2	0,2%
	Φθιώτιδος	17	1,6%
	Φωκίδος	3	0,3%
<b>Σύνολο</b>		<b>41</b>	<b>3,8%</b>
<b>Γενικό σύνολο</b>		<b>1.077</b>	<b>100,0%</b>

## 2. Αριθμός επιλέξιμων δομών ανά περιφέρεια και νομό

Περιφέρεια	Νομός	Αριθμός μονάδων	%
Αν. Μακεδονίας και Θράκης	Δράμας	30	1,2%
	Έβρου	51	2,0%
	Καβάλας	33	1,3%
	Ξάνθης	22	0,9%
	Ροδόπης	21	0,8%
<b>Σύνολο</b>		<b>157</b>	<b>6,2%</b>
Αττικής	Αττικής	610	24,2%
<b>Σύνολο</b>		<b>610</b>	<b>24,2%</b>
Βορείου Αιγαίου	Λέσβου	21	0,8%
	Σάμου	9	0,4%
	Χίου	18	0,7%
<b>Σύνολο</b>		<b>48</b>	<b>1,9%</b>
Δυτικής Ελλάδας	Αιτωλοακαρνανίας	79	3,1%
	Αχαΐας	61	2,4%
	Ηλείας	26	1,0%
<b>Σύνολο</b>		<b>166</b>	<b>6,6%</b>
Δυτικής Μακεδονίας	Γρεβενών	14	0,6%
	Καστοριάς	30	1,2%
	Κοζάνης	56	2,2%
	Φλωρίνης	28	1,1%
<b>Σύνολο</b>		<b>128</b>	<b>5,1%</b>
Ηπείρου	Αρτης	31	1,2%
	Θεσπρωτίας	26	1,0%
	Ιωαννίνων	61	2,4%
	Πρεβέζης	24	1,0%
<b>Σύνολο</b>		<b>142</b>	<b>5,6%</b>
Θεσσαλίας	Καρδίτσης	24	1,0%
	Λαρίσης	70	2,8%
	Μαγνησίας	57	2,3%
	Τρικάλων	41	1,6%
<b>Σύνολο</b>		<b>192</b>	<b>7,6%</b>
Ιονίων Νήσων	Ζακύνθου	10	0,4%
	Κερκύρας	21	0,8%
	Κεφαλληνίας - Ιθάκης	9	0,4%
	Λευκάδος	8	0,3%
<b>Σύνολο</b>		<b>48</b>	<b>1,9%</b>
Κεντρικής Μακεδονίας	Ημαθίας	35	1,4%
	Θεσσαλονίκης	340	13,5%
	Κιλκίς	19	0,8%
	Πέλλης	48	1,9%
	Πιερίας	28	1,1%
	Σερρών	87	3,4%
	Χαλκιδικής	47	1,9%
<b>Σύνολο</b>		<b>604</b>	<b>23,9%</b>
Κρήτης	Ηρακλείου	87	3,4%
	Λασιθίου	19	0,8%
	Ρεθύμνης	24	1,0%
	Χανίων	26	1,0%
<b>Σύνολο</b>		<b>156</b>	<b>6,2%</b>



Νοτίου Αιγαίου	Δωδεκανήσου	49	1,9%
	Κυκλάδων	22	0,9%
<b>Σύνολο</b>		<b>71</b>	<b>2,8%</b>
Πελοποννήσου	Αργολίδος	15	0,6%
	Αρκαδίας	22	0,9%
	Κορινθίας	33	1,3%
	Λακωνίας	16	0,6%
	Μεσσηνίας	31	1,2%
<b>Σύνολο</b>		<b>117</b>	<b>4,6%</b>
Στερεάς Ελλάδας	Βοιωτίας	14	0,6%
	Ευβοίας	21	0,8%
	Ευρυτανίας	3	0,1%
	Φθιώτιδος	36	1,4%
	Φωκίδος	11	0,4%
<b>Σύνολο</b>		<b>85</b>	<b>3,4%</b>
<b>Γενικό σύνολο</b>		<b>2.524</b>	<b>100,0%</b>

### 3. Αριθμός επιλέξιμων δομών ανά περιφέρεια και μορφή φορέα

Περιφέρεια	ΔΗΜΟΤΙΚΕΣ						ΕΠΙΧΕΙΡΗΣΕΙΣ ΙΔΙΩΤΙΚΟΥ ΤΟΜΕΑ			Σύνολο		
	ΝΠΔΔ			ΝΠΙΔ			2012	2013	Μεταβολή %	2012	2013	Μεταβολή %
	2012	2013	Μεταβολή %	2012	2013	Μεταβολή %						
Αν. Μακεδονίας και Θράκης	98	109	11,2%	17	18	5,9%	30	30	0,0%	145	157	8,3%
Αττικής	286	316	10,5%	38	40	5,3%	202	254	25,7%	526	610	16,0%
Βορείου Αιγαίου	29	35	20,7%	3	3	0,0%	9	10	11,1%	41	48	17,1%
Δυτικής Ελλάδας	102	112	9,8%	9	13	44,4%	29	41	41,4%	140	166	18,6%
Δυτικής Μακεδονίας	42	69	64,3%	41	41	0,0%	20	18	-10,0%	103	128	24,3%
Ηπείρου	67	75	11,9%	40	42	5,0%	20	25	25,0%	127	142	11,8%
Θεσσαλίας	66	85	28,8%	46	56	21,7%	50	51	2,0%	162	192	18,5%
Ιονίων Νήσων	25	28	12,0%	8	7	-12,5%	7	13	85,7%	40	48	20,0%
Κεντρικής Μακεδονίας	222	232	4,5%	177	188	6,2%	182	184	1,1%	581	604	4,0%
Κρήτης	64	66	3,1%	39	39	0,0%	52	51	-1,9%	155	156	0,6%
Νοτίου Αιγαίου	22	36	63,6%	8	8	0,0%	23	27	17,4%	53	71	34,0%
Πελοποννήσου	53	53	0,0%	22	22	0,0%	36	42	16,7%	111	117	5,4%
Στερεάς Ελλάδας	37	61	64,9%	5	5	0,0%	12	19	58,3%	54	85	57,4%
<b>Σύνολο</b>	<b>1.113</b>	<b>1.277</b>	<b>14,7%</b>	<b>453</b>	<b>482</b>	<b>6,4%</b>	<b>672</b>	<b>765</b>	<b>13,8%</b>	<b>2.238</b>	<b>2.524</b>	<b>12,8%</b>

#### 4. Αριθμός επιλέξιμων δομών ανά περιφέρεια και είδος δομής

Περιφέρεια	ΒΡΕΦΙΚΟΙ - ΒΡΕΦΟΝ/ΚΟΙ - ΠΑΙΔΙΚΟΙ	ΟΛ. ΦΡΟΝΤΙΔΑΣ ΚΑΙ ΑΜΕΑ	ΚΔΑΠ	ΚΔΑΠ- ΜΕΑ	Σύνολο
Αν. Μακεδονίας και Θράκης	135	0	19	3	157
Αττικής	566	0	36	8	610
Βορείου Αιγαίου	45	0	2	1	48
Δυτικής Ελλάδας	128	0	27	11	166
Δυτικής Μακεδονίας	95	0	27	6	128
Ηπείρου	98	2	35	7	142
Θεσσαλίας	146	1	42	3	192
Ιονίων Νήσων	40	1	2	5	48
Κεντρικής Μακεδονίας	443	1	134	26	604
Κρήτης	135	2	17	2	156
Νοτίου Αιγαίου	59	0	6	6	71
Πελοποννήσου	99	0	16	2	117
Στερεάς Ελλάδας	72	0	12	1	85
<b>Γενικό Σύνολο</b>	<b>2.061</b>	<b>7</b>	<b>375</b>	<b>81</b>	<b>2.524</b>
<b>%</b>	<b>81,7%</b>	<b>0,3%</b>	<b>14,9%</b>	<b>3,2%</b>	<b>100,0%</b>

## 5. Αριθμός επιλέξιμων δομών ανά είδος δομής και μορφή φορέα

Είδος	ΔΗΜΟΤΙΚΕΣ		ΕΠΙΧΕΙΡΗΣΕΙΣ ΙΔΙΩΤΙΚΟΥ ΤΟΜΕΑ	Σύνολο
	ΝΠΔΔ	ΝΠΙΔ		
Βρεφικοί - Βρεφον/κοι - Παιδικοί	1.178	146	737	2.061
Βρεφον/κοι ολ. Φροντίδας και ΑΜΕΑ	3	1	3	7
ΚΔΑΠ	79	289	7	375
ΚΔΑΠ-ΜΕΑ	17	46	18	81
<b>Σύνολο</b>	<b>1.277</b>	<b>482</b>	<b>765</b>	<b>2.524</b>
<b>%</b>	<b>50,6%</b>	<b>19,1%</b>	<b>30,3%</b>	<b>100,0%</b>

## 6. Αριθμός προσφερόμενων θέσεων ανά περιφέρεια και νομό

Περιφέρεια	Νομός	Θέσεις	%
Αν. Μακεδονίας και Θράκης	Δράμας	748	0,8%
	Έβρου	1.948	2,0%
	Καβάλας	1.954	2,0%
	Ξάνθης	765	0,8%
	Ροδόπης	929	1,0%
<b>Σύνολο</b>		<b>6.344</b>	<b>6,6%</b>
Αττικής	Αττικής	23.386	24,3%
<b>Σύνολο</b>		<b>23.386</b>	<b>24,3%</b>
Βορείου Αιγαίου	Λέσβου	359	0,4%
	Σάμου	212	0,2%
	Χίου	612	0,6%
<b>Σύνολο</b>		<b>1.183</b>	<b>1,2%</b>
Δυτικής Ελλάδας	Αιτωλοακαρνανίας	2.415	2,5%
	Αχαΐας	1.546	1,6%
	Ηλείας	931	1,0%
<b>Σύνολο</b>		<b>4.892</b>	<b>5,1%</b>
Δυτικής Μακεδονίας	Γρεβενών	913	0,9%
	Καστοριάς	728	0,8%
	Κοζάνης	1.956	2,0%
	Φλωρίνης	412	0,4%
<b>Σύνολο</b>		<b>4.009</b>	<b>4,2%</b>
Ηπείρου	Αρτης	807	0,8%
	Θεσπρωτίας	865	0,9%
	Ιωαννίνων	2.327	2,4%
	Πρεβέζης	641	0,7%
<b>Σύνολο</b>		<b>4.640</b>	<b>4,8%</b>
Θεσσαλίας	Καρδίτσας	686	0,7%
	Λαρίσης	2.247	2,3%
	Μαγνησίας	2.375	2,5%
	Τρικάλων	1.322	1,4%
<b>Σύνολο</b>		<b>6.630</b>	<b>6,9%</b>
Ιονίων Νήσων	Ζακύνθου	402	0,4%
	Κερκύρας	531	0,6%
	Κεφαλληνίας - Ιθάκης	135	0,1%
	Λευκάδος	156	0,2%
<b>Σύνολο</b>		<b>1.224</b>	<b>1,3%</b>
Κεντρικής Μακεδονίας	Ημαθίας	1.383	1,4%
	Θεσσαλονίκης	18.150	18,9%
	Κιλκίς	560	0,6%
	Πέλλης	1.401	1,5%
	Πιερίας	1.201	1,2%
	Σερρών	3.010	3,1%
	Χαλκιδικής	1.838	1,9%
<b>Σύνολο</b>		<b>27.543</b>	<b>28,6%</b>
Κρήτης	Ηρακλείου	4.108	4,3%
	Λασιθίου	699	0,7%
	Ρεθύμνης	834	0,9%
	Χανίων	1.069	1,1%
<b>Σύνολο</b>		<b>6.710</b>	<b>7,0%</b>

Νοτίου Αιγαίου	Δωδεκανήσου	1.849	1,9%
	Κυκλάδων	604	0,6%
<b>Σύνολο</b>		<b>2.453</b>	<b>2,6%</b>
Πελοποννήσου	Αργολίδος	530	0,6%
	Αρκαδίας	662	0,7%
	Κορινθίας	2.014	2,1%
	Λακωνίας	560	0,6%
	Μεσσηνίας	1.062	1,1%
<b>Σύνολο</b>		<b>4.828</b>	<b>5,0%</b>
Στερεάς Ελλάδας	Βοιωτίας	419	0,4%
	Ευβοίας	723	0,8%
	Ευρυτανίας	85	0,1%
	Φθιώτιδος	931	1,0%
	Φωκίδος	175	0,2%
<b>Σύνολο</b>		<b>2.333</b>	<b>2,4%</b>
<b>Γενικό σύνολο</b>		<b>96.175</b>	<b>100,0%</b>

## 7. Αριθμός προσφερόμενων θέσεων ανά περιφέρεια και μορφή φορέα

Περιφέρεια	ΔΗΜΟΤΙΚΕΣ						ΕΠΙΧΕΙΡΗΣΕΙΣ ΙΔΙΩΤΙΚΟΥ			Σύνολο		
	ΝΠΔΔ			ΝΠΙΔ			2012	2013	Μεταβολή %	2012	2013	Μεταβολή %
	2012	2013	Μεταβολή %	2012	2013	Μεταβολή %						
Αν. Μακεδονίας και Θράκης	3.495	4.276	22,3%	620	680	9,7%	1.394	1.388	-0,4%	5.509	6.344	15,2%
Αττικής	11.007	13.276	20,6%	1.192	2.733	129,3%	5.594	7.377	31,9%	17.793	23.386	31,4%
Βορείου Αιγαίου	482	708	46,9%	140	140	0,0%	259	335	29,3%	881	1.183	34,3%
Δυτικής Ελλάδας	2.752	2.948	7,1%	365	550	50,7%	1.111	1.394	25,5%	4.228	4.892	15,7%
Δυτικής Μακεδονίας	828	1.403	69,4%	1.646	1.645	-0,1%	1.130	961	-15,0%	3.604	4.009	11,2%
Ηπείρου	2.256	2.370	5,1%	1.181	1.223	3,6%	864	1.047	21,2%	4.301	4.640	7,9%
Θεσσαλίας	1.788	2.345	31,2%	1.632	2.079	27,4%	1.983	2.206	11,2%	5.403	6.630	22,7%
Ιονίων Νήσων	681	701	2,9%	208	173	-16,8%	195	350	79,5%	1.084	1.224	12,9%
Κεντρικής Μακεδονίας	8.964	9.705	8,3%	10.033	10.277	2,4%	7.386	7.561	2,4%	26.383	27.543	4,4%
Κρήτης	2.284	2.484	8,8%	1.794	1.831	2,1%	2.241	2.395	6,9%	6.319	6.710	6,2%
Νοτίου Αιγαίου	690	1.019	47,7%	205	220	7,3%	1.097	1.214	10,7%	1.992	2.453	23,1%
Πελοποννήσου	1.652	1.677	1,5%	654	656	0,3%	2.279	2.495	9,5%	4.585	4.828	5,3%
Στερεάς Ελλάδας	1.098	1.558	41,9%	160	140	-12,5%	492	635	29,1%	1.750	2.333	33,3%
<b>Σύνολο</b>	<b>37.977</b>	<b>44.470</b>	<b>17,1%</b>	<b>19.830</b>	<b>22.347</b>	<b>12,7%</b>	<b>26.025</b>	<b>29.358</b>	<b>12,8%</b>	<b>83.832</b>	<b>96.175</b>	<b>14,7%</b>

### 8. Αριθμός προσφερόμενων θέσεων ανά περιφέρεια και κατηγορία θέσης δομής

Περιφέρεια	ΒΡΕΦΙΚΟΙ	ΠΑΙΔΙΚΟΙ	ΟΛ. ΦΡΟΝΤΙΔΑΣ ΚΑΙ ΑΜΕΑ	ΚΔΑΠ	ΚΔΑΠ-ΜΕΑ	Σύνολο
Αν. Μακεδονίας και Θράκης	583	4.672	0	1.029	60	6.344
Αττικής	2.731	17.955	0	2.519	181	23.386
Βορείου Αιγαίου	173	885	0	95	30	1.183
Δυτικής Ελλάδας	289	3.193	0	1.085	325	4.892
Δυτικής Μακεδονίας	170	2.464	0	1.205	170	4.009
Ηπείρου	513	2.676	126	1.170	155	4.640
Θεσσαλίας	563	4.050	85	1.817	115	6.630
Ιονίων Νήσων	86	925	40	62	111	1.224
Κεντρικής Μακεδονίας	2.575	15.791	20	8.416	741	27.543
Κρήτης	1.004	4.648	72	956	30	6.710
Νοτίου Αιγαίου	259	1.921	0	145	128	2.453
Πελοποννήσου	564	3.455	0	784	25	4.828
Στερεάς Ελλάδας	211	1.887	0	220	15	2.333
<b>Γενικό Σύνολο</b>	<b>9.721</b>	<b>64.522</b>	<b>343</b>	<b>19.503</b>	<b>2.086</b>	<b>96.175</b>
<b>%</b>	<b>10,1%</b>	<b>67,1%</b>	<b>0,4%</b>	<b>20,3%</b>	<b>2,2%</b>	<b>100,0%</b>

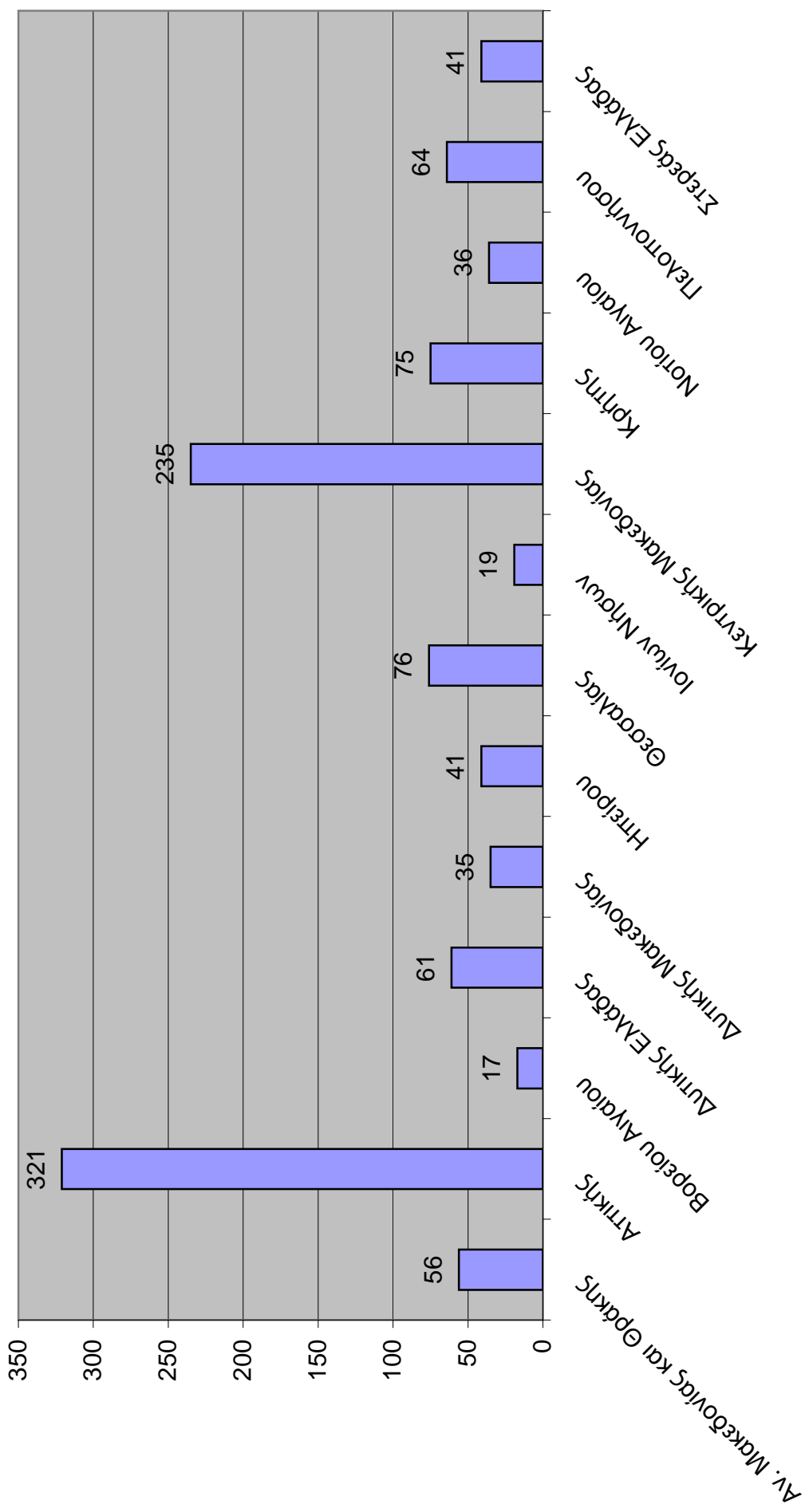


## 9. Αριθμός προσφερόμενων θέσεων ανά κατηγορία θέσης δομής και μορφή φορέα

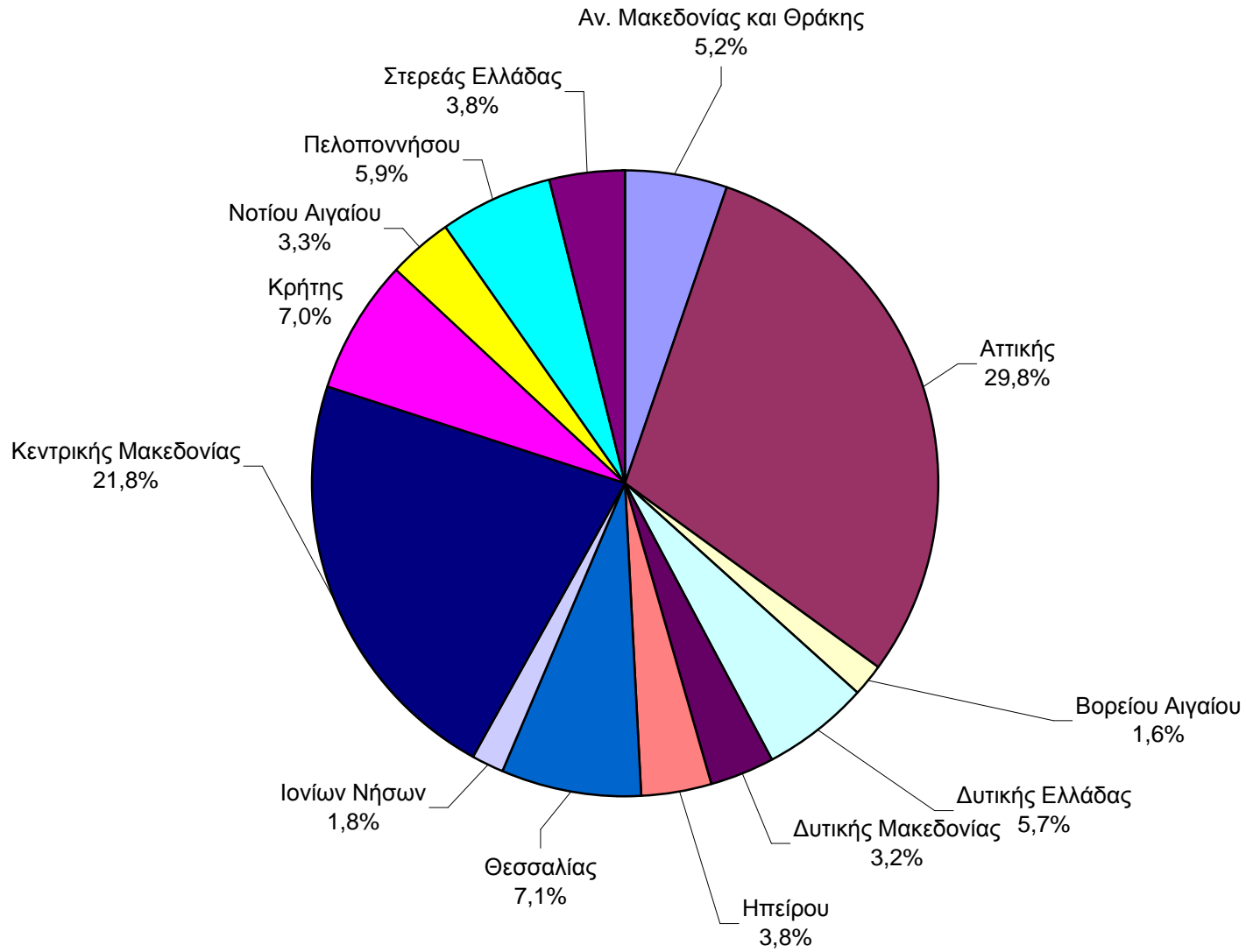
	ΔΗΜΟΤΙΚΕΣ		ΕΠΙΧΕΙΡΗΣΕΙΣ ΙΔΙΩΤΙΚΟΥ ΤΟΜΕΑ	Σύνολο
	ΝΠΔΔ	ΝΠΙΔ		
<b>Βρεφικοί</b>	3.567	1.268	4.886	9.721
<b>Παιδικοί</b>	37.322	3.967	23.233	64.522
<b>Βρεφον/κοι ολ. Φροντίδας και ΑΜΕΑ</b>	92	85	166	343
<b>ΚΔΑΠ</b>	3.039	15.813	651	19.503
<b>ΚΔΑΠ-ΜΕΑ</b>	450	1.214	422	2.086
<b>Σύνολο</b>	<b>44.470</b>	<b>22.347</b>	<b>29.358</b>	<b>96.175</b>
<b>%</b>	<b>46,2%</b>	<b>23,2%</b>	<b>30,5%</b>	<b>100,0%</b>

# ΓΡΑΦΗΜΑΤΑ

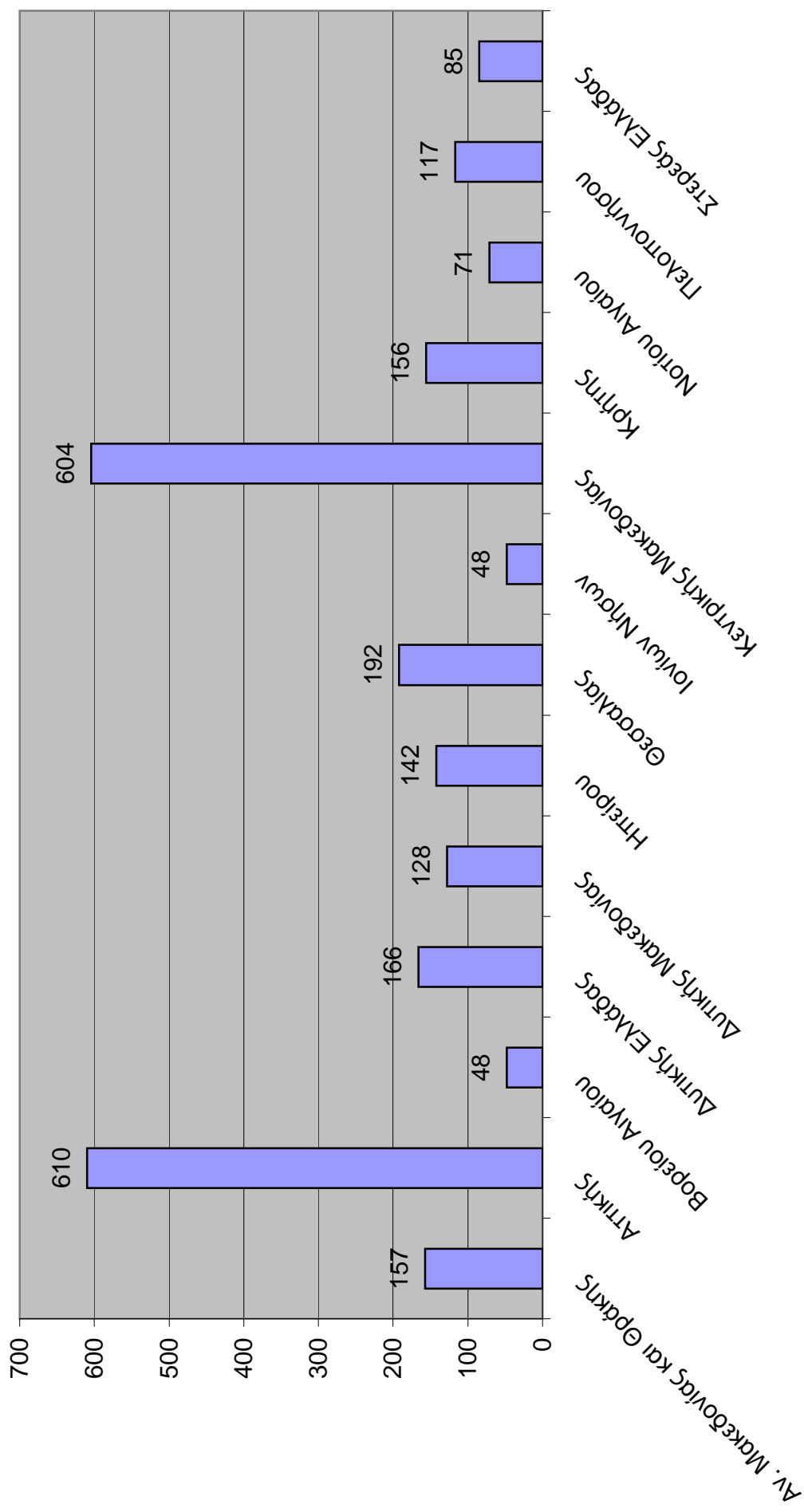
### 1. Αριθμός επιλέξιμων φορέων ανά περιφέρεια



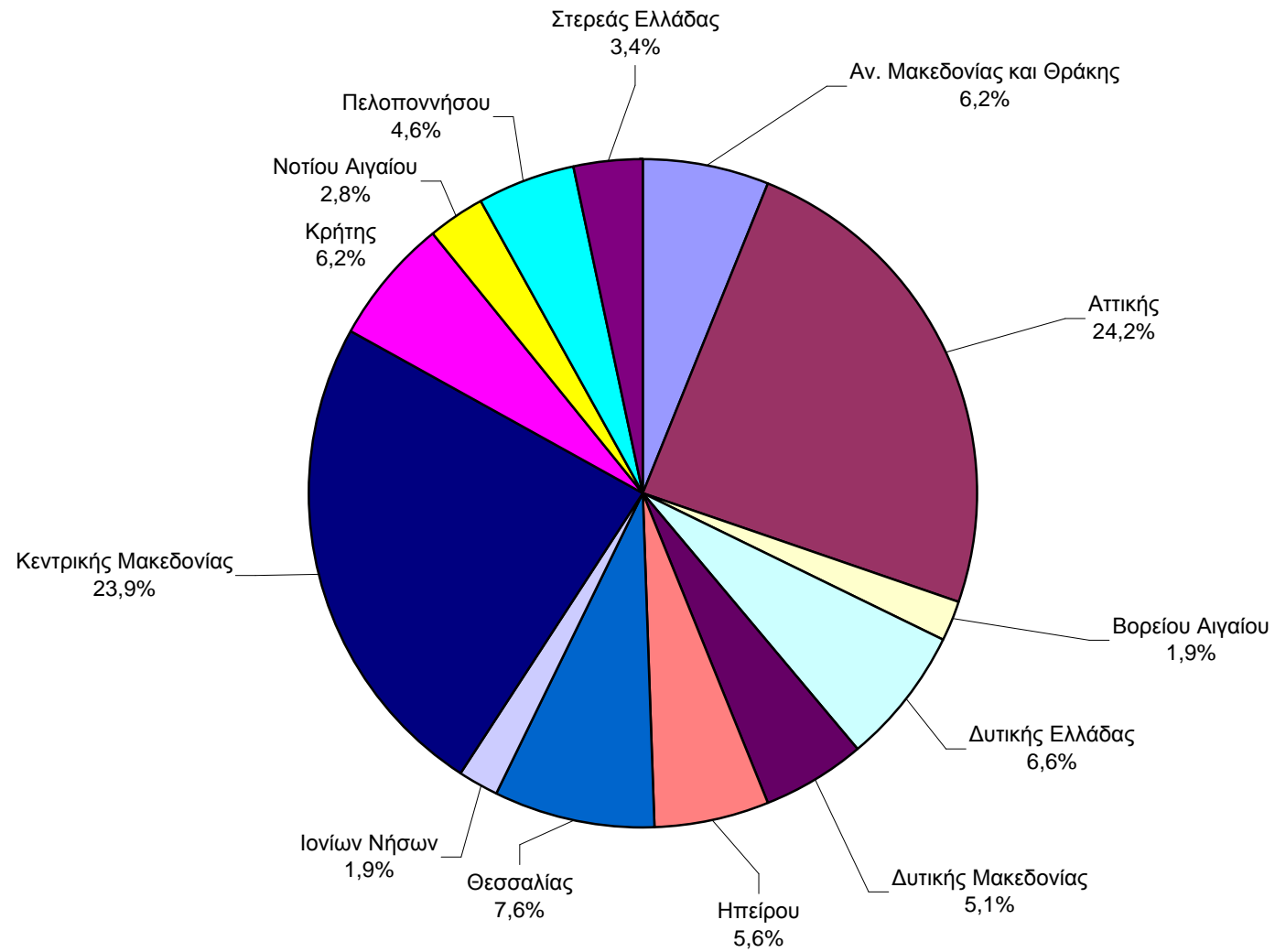
### 1α. Επιλέξιμοι φορείς ανά περιφέρεια (%)



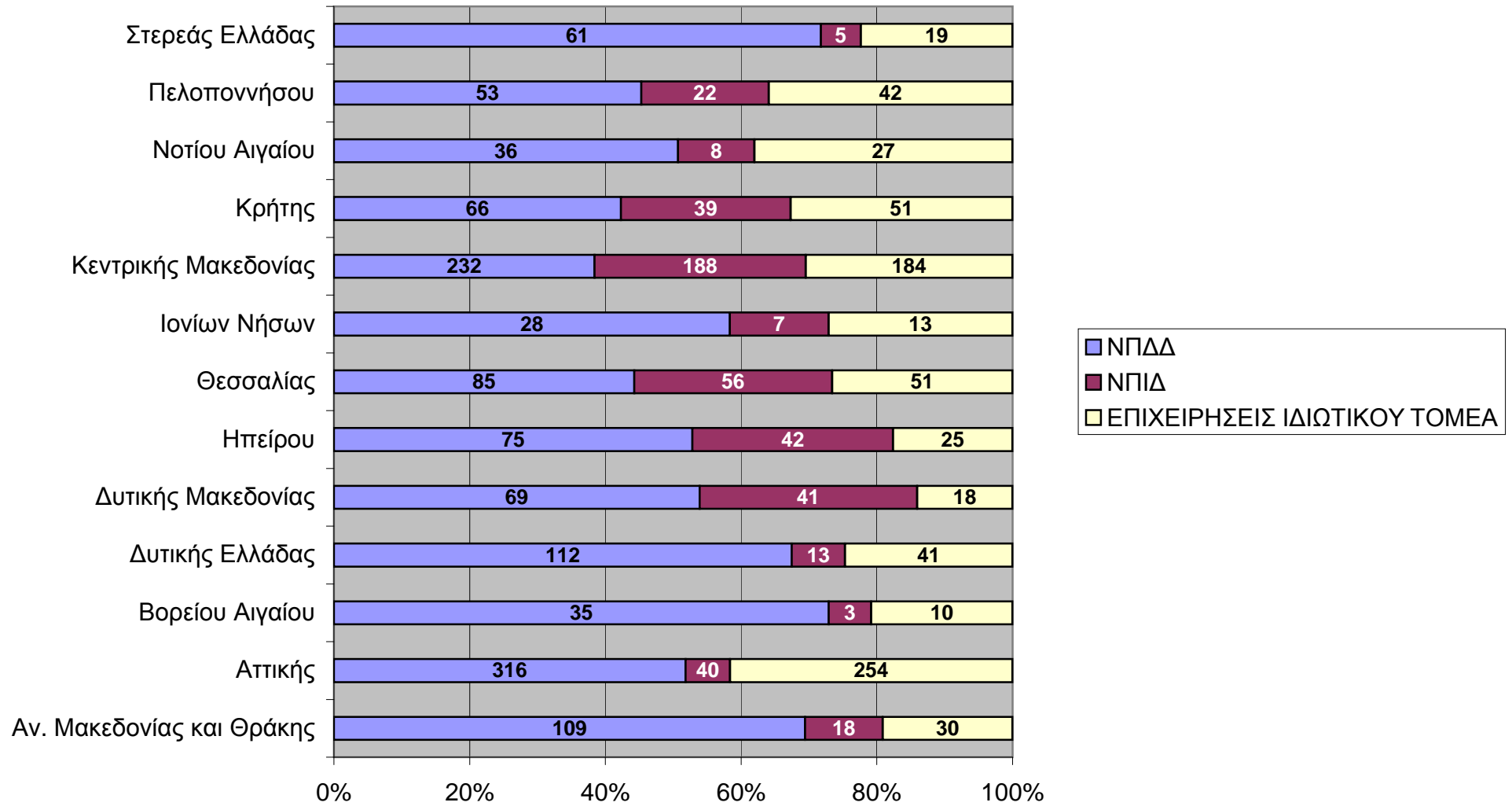
## 2. Αριθμός επιλέξιμων δομών ανά περιφέρεια



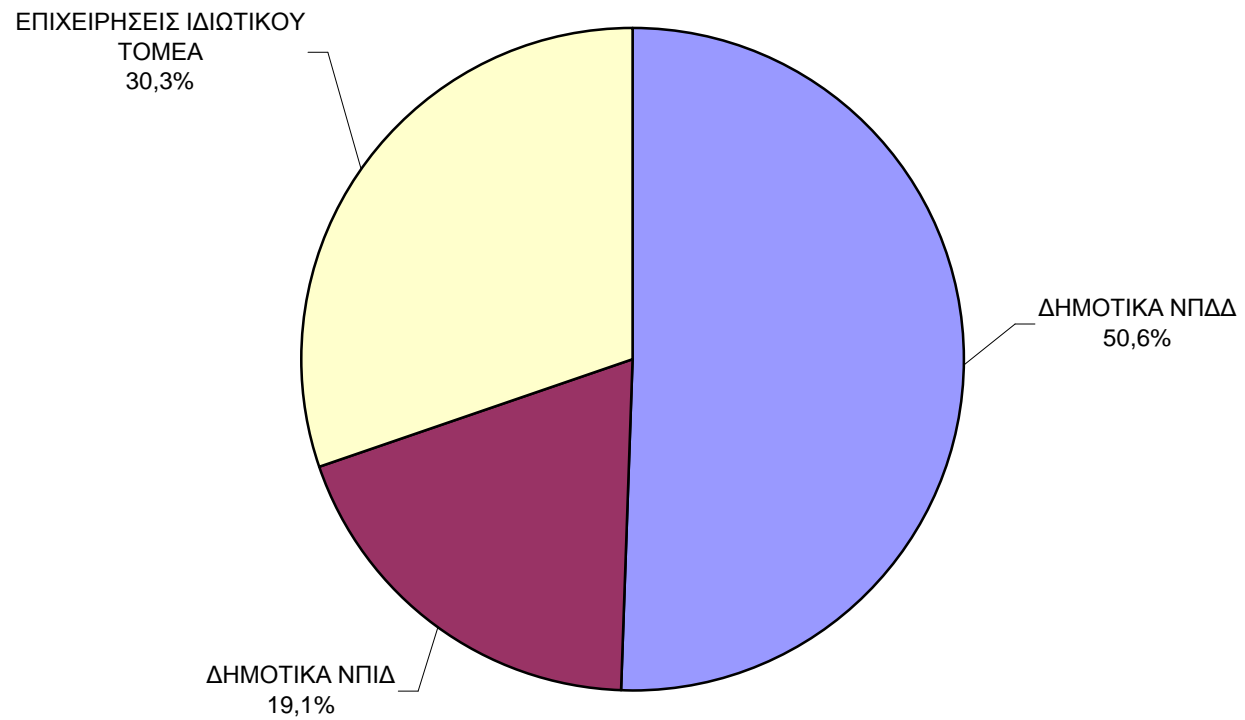
## 2α. Επιλέξιμες δομές ανά περιφέρεια (%)



### 3. Αριθμός επιλέξιμων δομών ανά περιφέρεια και μορφή φορέα

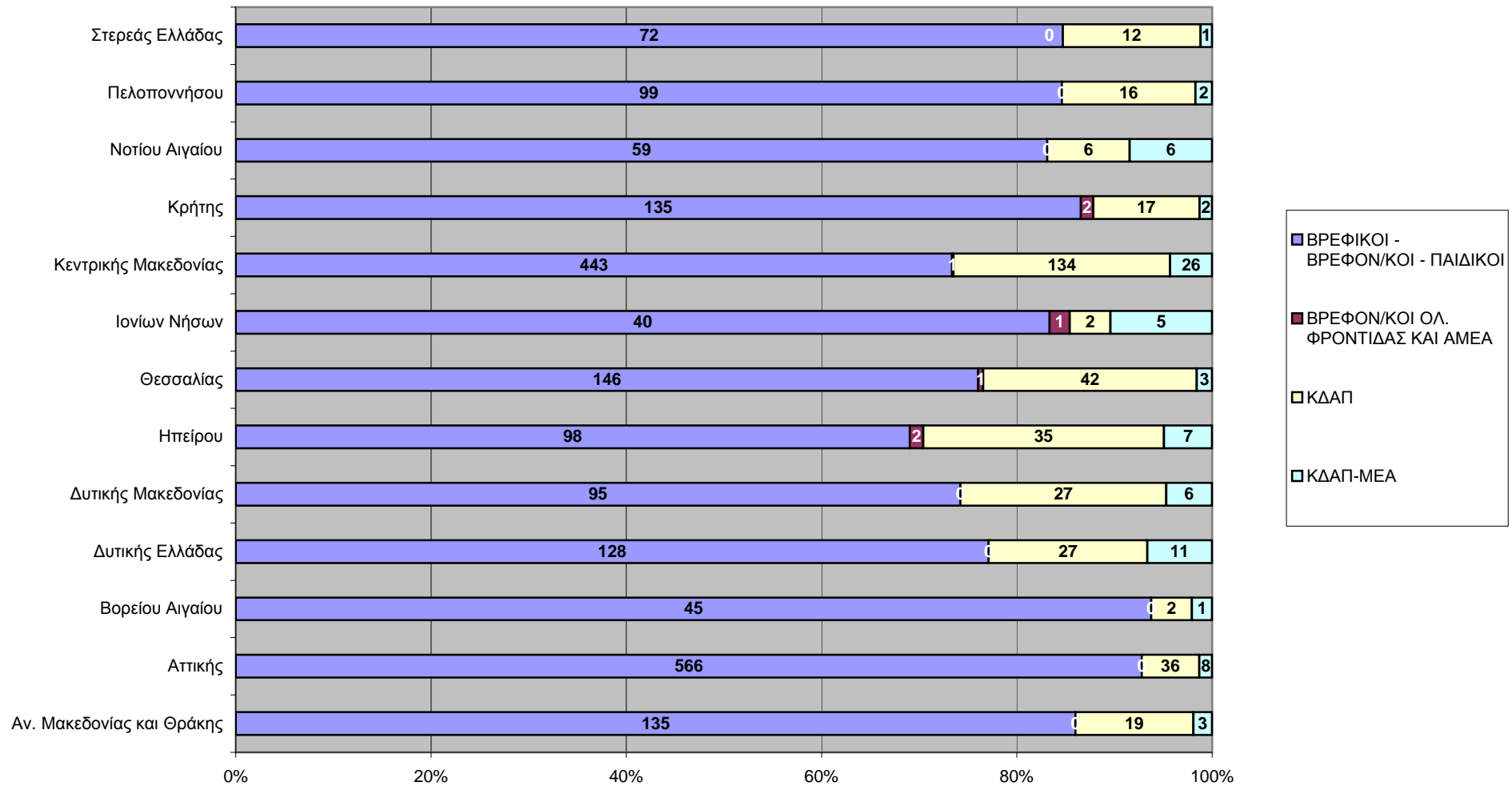


### 3α. Επιλέξιμες δομές ανά μορφή φορέα (%)

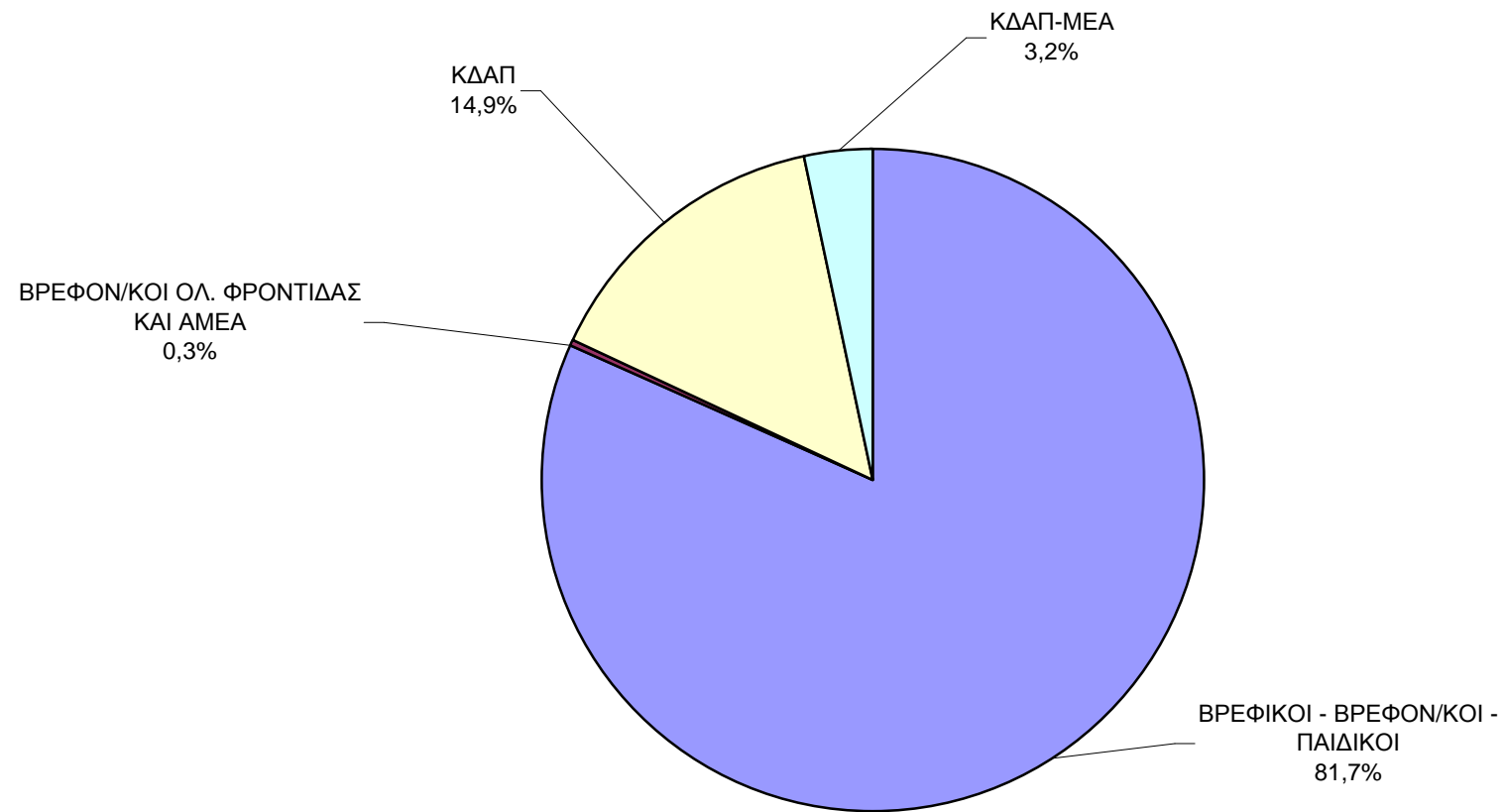




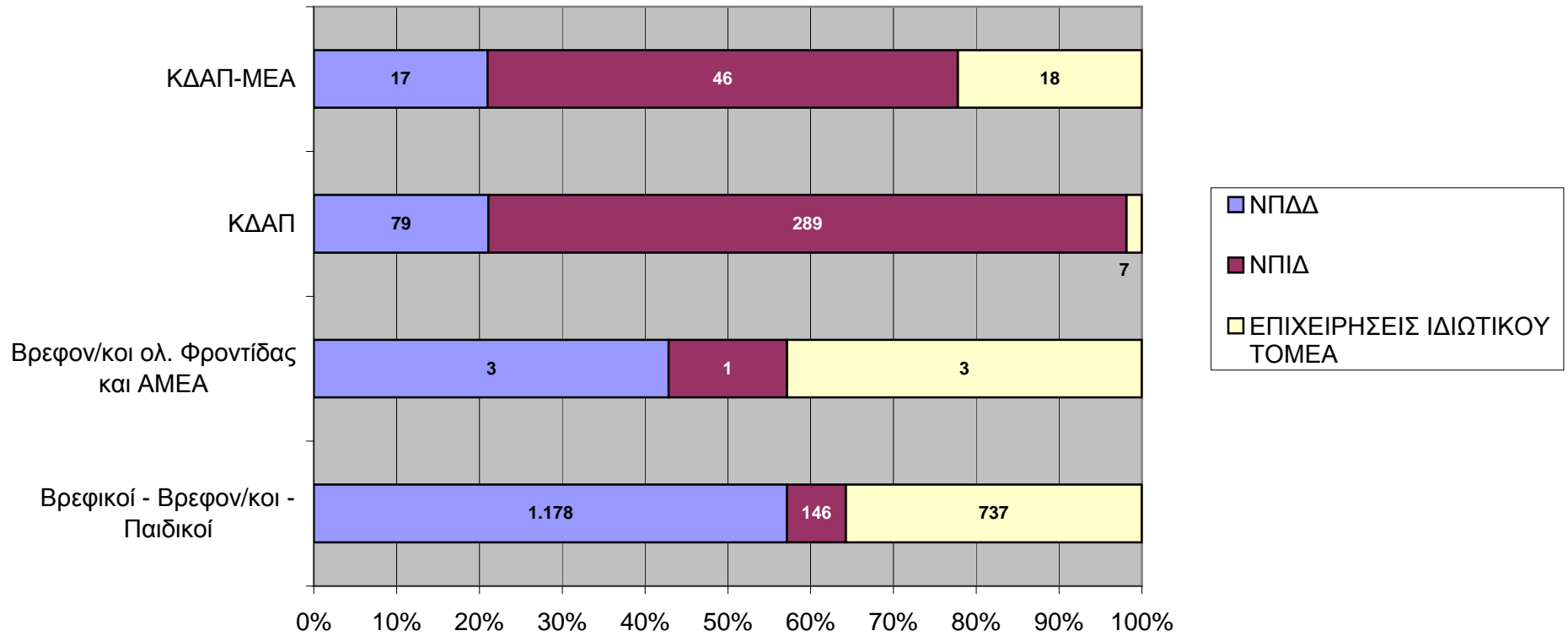
#### 4. Αριθμός επιλέξιμων δομών ανά περιφέρεια και είδος δομής



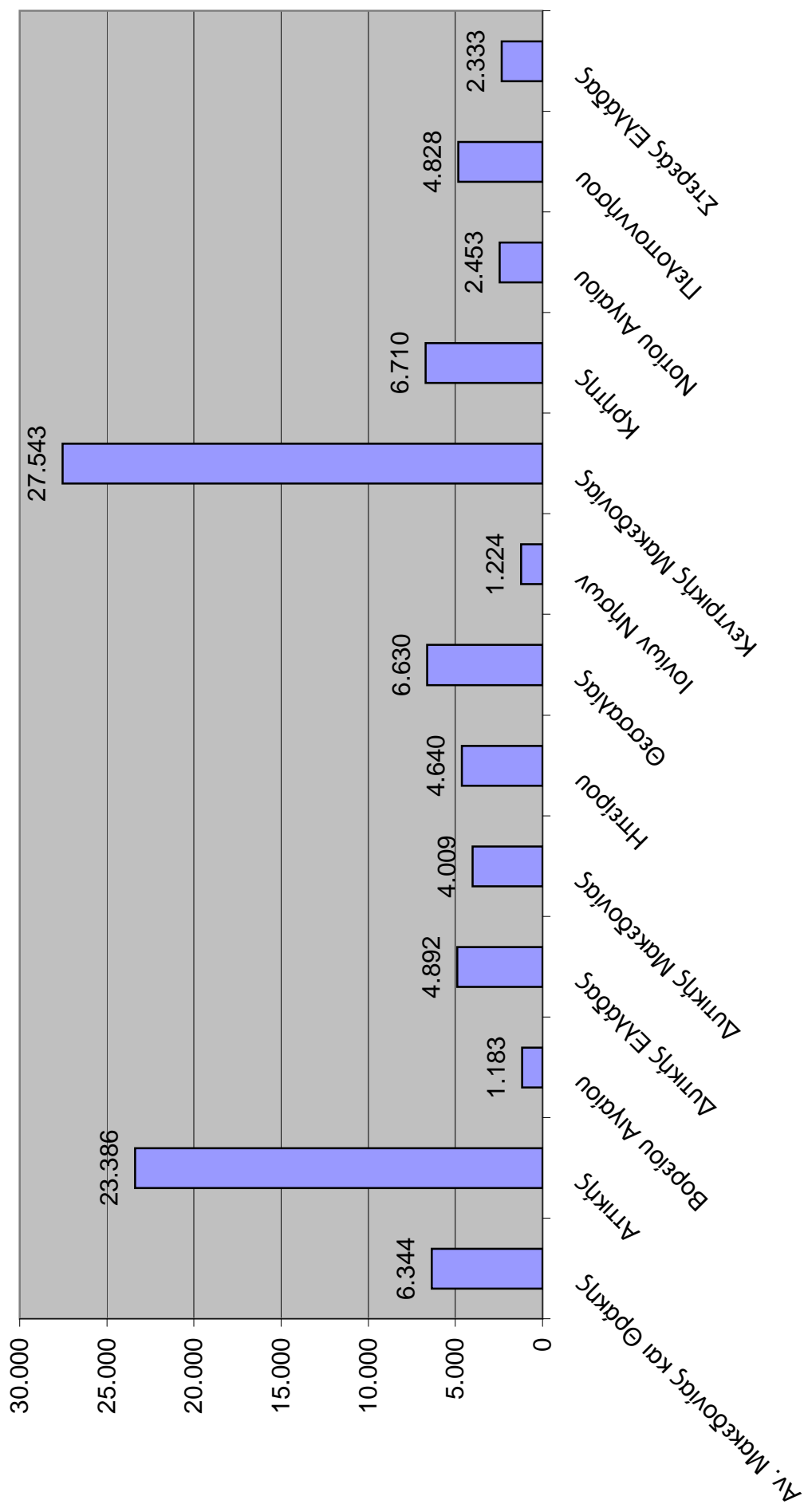
#### 4α. Επιλέξιμες δομές ανά είδος δομής



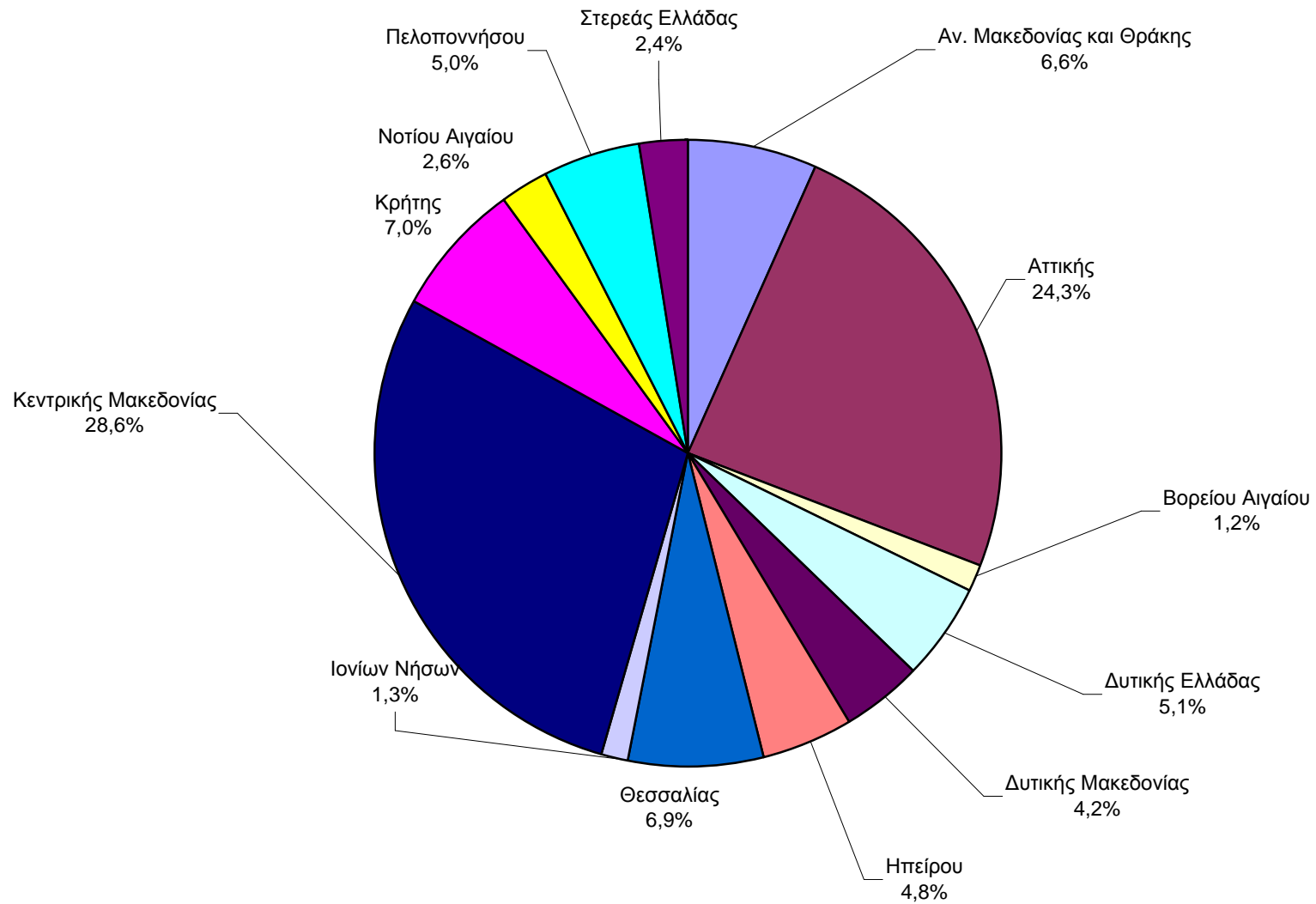
## 5. Αριθμός επιλέξιμων δομών ανά είδος δομής και μορφή φορέα



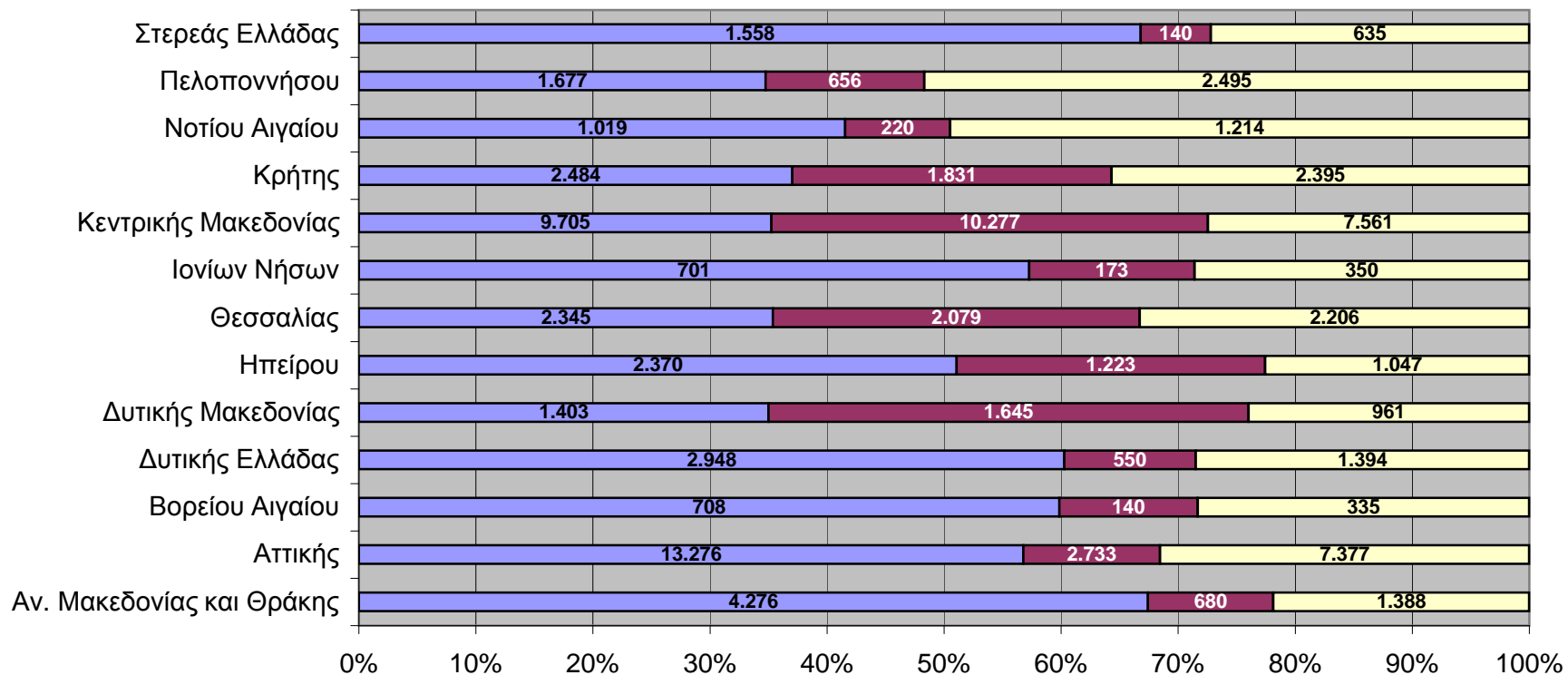
6. Αριθμός προσφερόμενων θέσεων ανά περιφέρεια



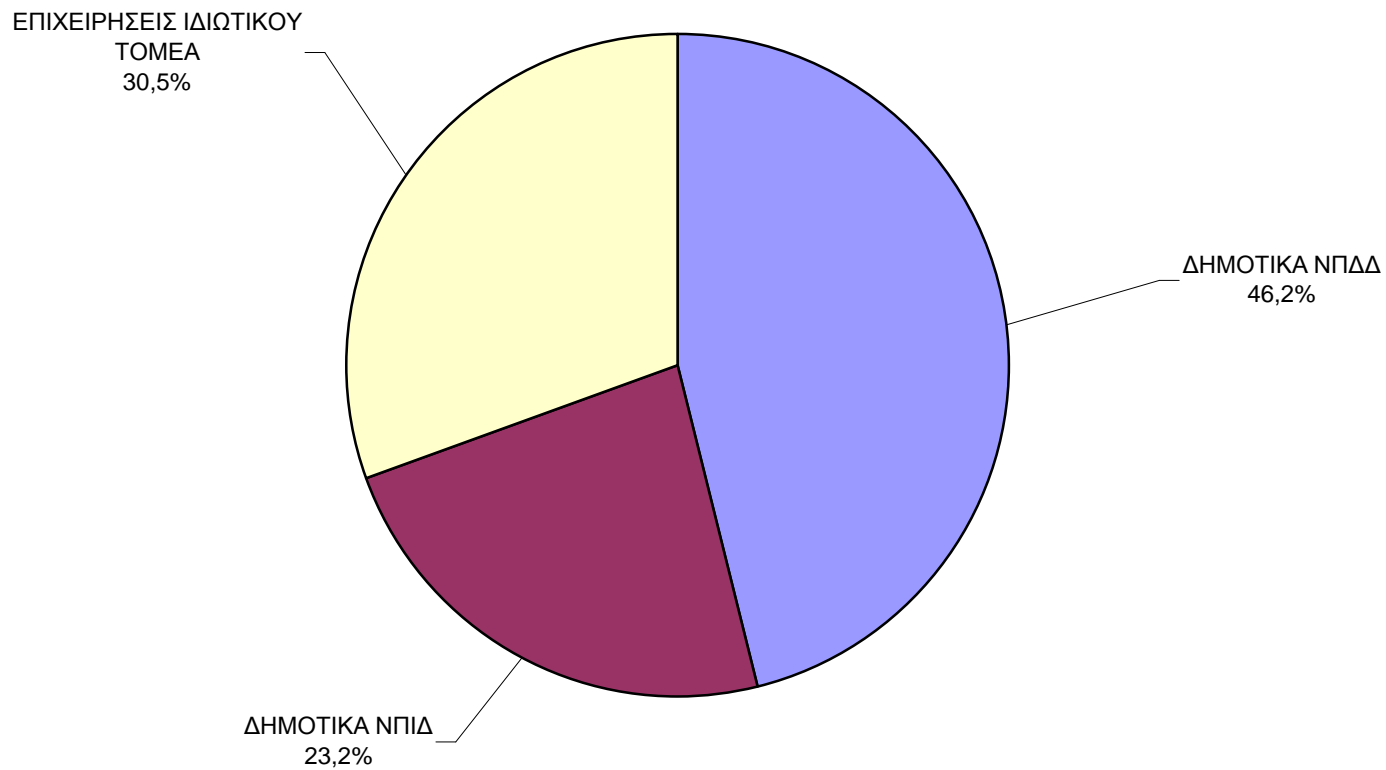
### 6α. Προσφερόμενες θέσεις ανά περιφέρεια (%)



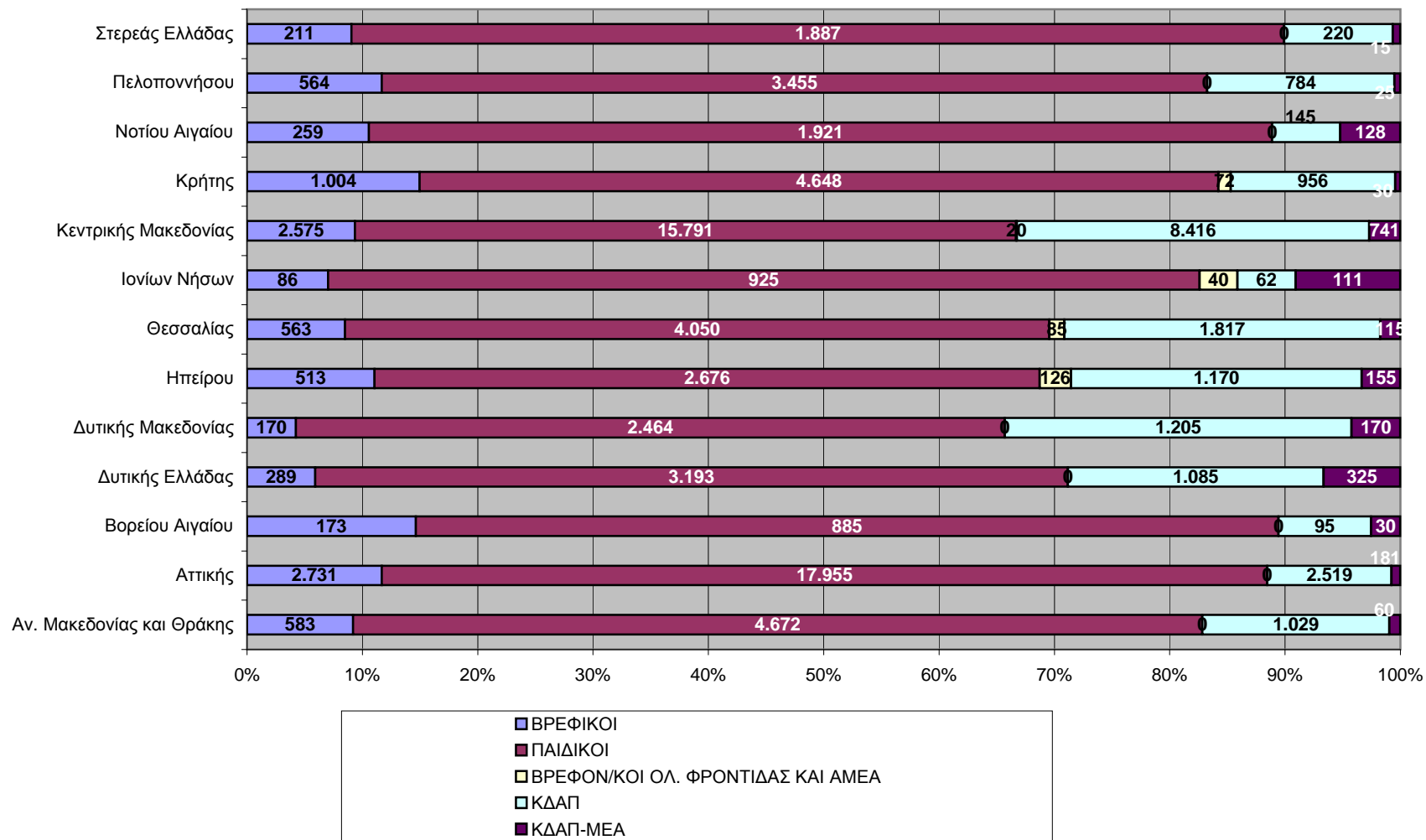
## 7. Αριθμός προσφερόμενων θέσεων ανά περιφέρεια και μορφή φορέα



### 7α. Προσφερόμενες θέσεις ανά μορφή φορέα

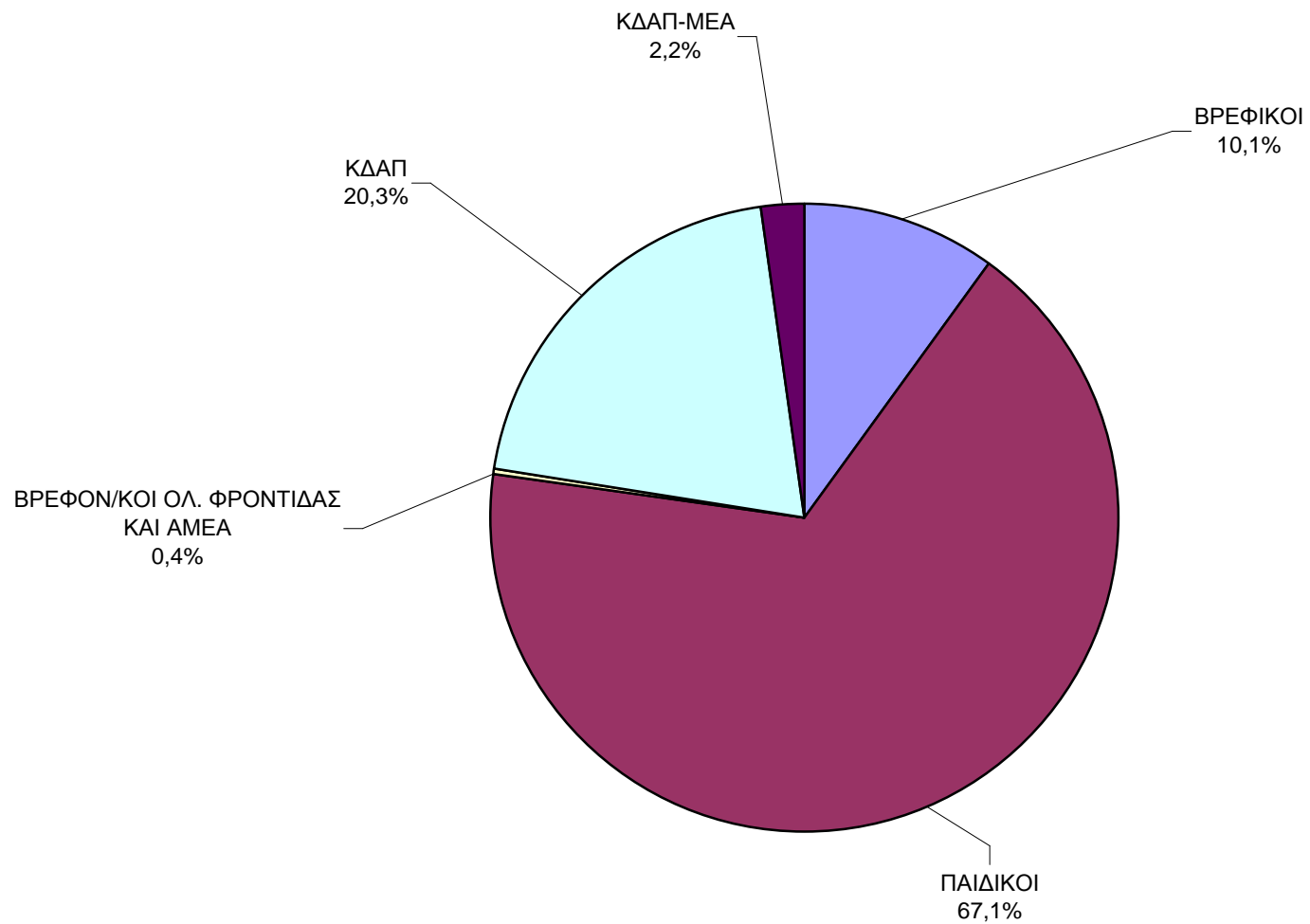


## 8. Αριθμός προσφερόμενων θέσεων ανά περιφέρεια και κατηγορία θέσης δομής





### 8α. Προσφερόμενες θέσεις ανά κατηγορία θέσης δομής



## 9. Αριθμός προσφερόμενων θέσεων ανά μορφή φορέα και κατηγορία θέσης δομής

